



CROUZI VVP/09 1V PROTECMA type MATERNELLE AEM DAS

joint anti-pince doigts intégrés (sur une hauteur de 1400 mm maxi)

HUISSERIE BOIS

Bois exotique type à chapeau, composée de 2 montants de 120 x 56 à 240 x 56 et d'une traverse de 120 x 68 à 240 x 68.
Joints intumescents collés en usine. Talon de 50 mm.
Mise en œuvre du bloc-porte dans mur banché, cloison maçonnée, cloison type carreaux de plâtre, cloison type cloison légère, ou cloison vitrée.
ATTENTION l'épaisseur de l'hubriserie varie en fonction du type retenu.

VANTAIL

L'âme est un panneau d'anas de lin de 50 mm d'épaisseur.
Le cadre et l'âme sont revêtus sur chaque face par un panneau de fibres de bois dur de 3 mm d'épaisseur environ.
En partie inférieure des montants, sur une hauteur maximale de 1400 mm, mise en œuvre de bourrelets anti-pince doigts.
En partie supérieure les montants sont légèrement arrondis.
Joints intumescents collés en usine. L'épaisseur de la porte varie suivant le revêtement de 56 à 58 mm.

PIVOT

Le pivot est posé dans la traverse de l'hubriserie ainsi que tous les accessoires. Seule la crapaudine, à poser au sol, est en fourniture.

CONFORMITE A LA NORME NF S 61.937-2

Freinage hydraulique thermo-constant. Le déclencheur électromagnétique type à rupture 24 Vcc ou 48 Vcc, intégré dans le pivot, permet un arrêt automatique de la porte en position ouverte. Consommation de 3.5 W par pivot. Ouverture à 90° pour avoir le passage MAXIMUM

CARACTERISTIQUES GENERALES

Voir rubrique DIVERS pour revêtements, protections et garantie.

OCULUS

Possibilité d'équiper ce bloc-porte avec PYROBEL 16 (le BP restant EI 30) ou avec PYROBELITE 7 EG et PYROBELITE 10 (le BP devenant EW 30) en 1600 x 400 maximum à condition de laisser 150 mm de chaque côté.
Possibilité de mettre jusqu'à 3 oculus de 400 x 300 ou diamètre 300 - 400 ou 500 ou triangulaire de 400 de base par 345 de haut (triangle équilatéral) à condition de laisser 150 mm de chaque côté et 100 mm minimum entre chaque oculus. Les oculus triangulaires peuvent être orientés dans toutes les directions.

VARIANTES AUTORISEES

- Protection des montants d'hubriserie et des faces du vantail en PVC 20/10° ou INOX 15/10° sur une hauteur identique aux bourrelets anti-pince doigts.
- Parcloles affleurantes à la place de débordantes.
- Contact de position de sécurité (porte fermée) 10405 (EFF-EFF), placés dans la traverse de l'hubriserie.
- Verrouillage d'issue de secours par serrure électrique encastrée dans la traverse de l'hubriserie 351 (EFF-EFF).
- Verrouillage d'issue de secours ou contrôle d'accès par serrure électrique encastrée dans la traverse de l'hubriserie SMA (SEVA).
- Condamnation du vantail par serrure 2 points en applique CAVERS (STYL'BARR), pour cylindre européen.
- Transformation en portes simple action par ajout en traverse haute d'un tasseau bois.
- Verrouillage d'issue de secours ou contrôle d'accès par serrure électrique à poser en applique sur la traverse EDAS/1V (SERSYS), VE 1000 (JPM), TV 100 (DORMA), TV 200 (DORMA).

ATTENTION : Les verrouillages sont proposés en 24 ou 48 volts type à rupture. SEUL le TV 100 n'existe qu'en 24 volts.
Les verrouillages nécessitant des largeurs minimales, variables en fonction du modèle choisi, merci de nous consulter.

PARTIES LATERALES ET IMPOSTE VITREES avec une hauteur totale maximale de 3400

PYROBELITE 7 EG et PYROBELITE 10 (EW 30) : Les dimensions hors tout de chaque vitrage seront au maximum de 2870 mm de haut x 840 mm de large et de 590 mm de haut x 1970 de large.
PYROBEL 16 (EI 30) : Les dimensions hors tout de chaque vitrage seront au maximum de 2260 mm de haut x 920 mm de large et de 1010 mm de haut x 1860 mm de large.

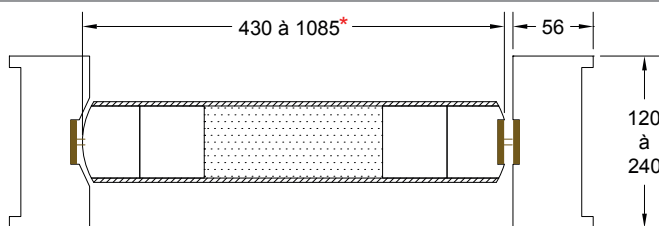
CLOISON VITRÉE avec une hauteur totale maximale de 3400 (ATTENTION : la hauteur totale sera de 3000 dans le cas d'un montage à facette ou avec une jonction poteau en angle)

PYROBEL 16 (EI 30) : Les dimensions hors tout de chaque vitrage seront au maximum de 2874 mm de haut x 1700 mm de large et de 1010 mm de haut x 1860 mm de large.
PYROBEL 25 (EI 60) : Les dimensions hors tout de chaque vitrage seront au maximum de 2860 mm de haut x 1910 mm de large et de 1540 mm de haut x 2530 mm de large.

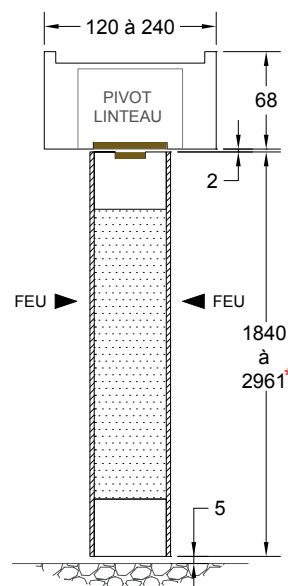
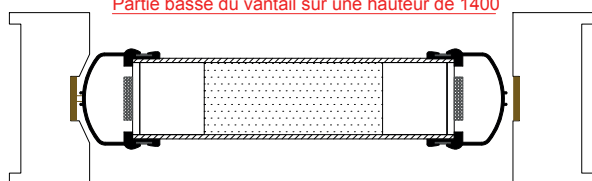
CLOISON VITRÉE BORD A BORD VISION LINE avec une hauteur maximale de 3000

PYROBEL 16 (EI 30) : Les dimensions hors tout de chaque vitrage seront au maximum de 2860 mm de haut x 1200 mm de large.
PYROBEL 25 (EI 60) : Les dimensions hors tout de chaque vitrage seront au maximum de 2860 mm de haut x 1200 mm de large.

Nous nous réservons la possibilité d'apporter des modifications pouvant intervenir à la suite d'évolutions techniques ou pour tout autre raison



Partie basse du vantail sur une hauteur de 1400



ATTENTION AU PASSAGE LIBRE avec vantaux ouverts à 90°
Exemple : Pour avoir 900 de passage, il faut rajouter 79 mm pour avoir la dimension du vt = 979.
Pour ce cas précis, le hors tout du bloc-porte sera de 1092.

* La surface totale du vantail ne doit toutefois pas dépasser 3.20m²

Bloc Porte
Plein DAS
EI 30

Va et
Vient
1 Vantail

D.A.S.

CONFORME
A LA NORME
NF S 61.937-2

P.V efectis
N° 10 A 410

Réf. web : 622

SAS André Crouzilles - "Les Bouvents" - 16200 Jarnac - France

Tél : 05 45 81 11 17 - Fax : 05 45 81 70 78

Mail : info@crouzilles.fr - www.crouzilles.fr

Blocs Portes Bois
CROUZILLES